

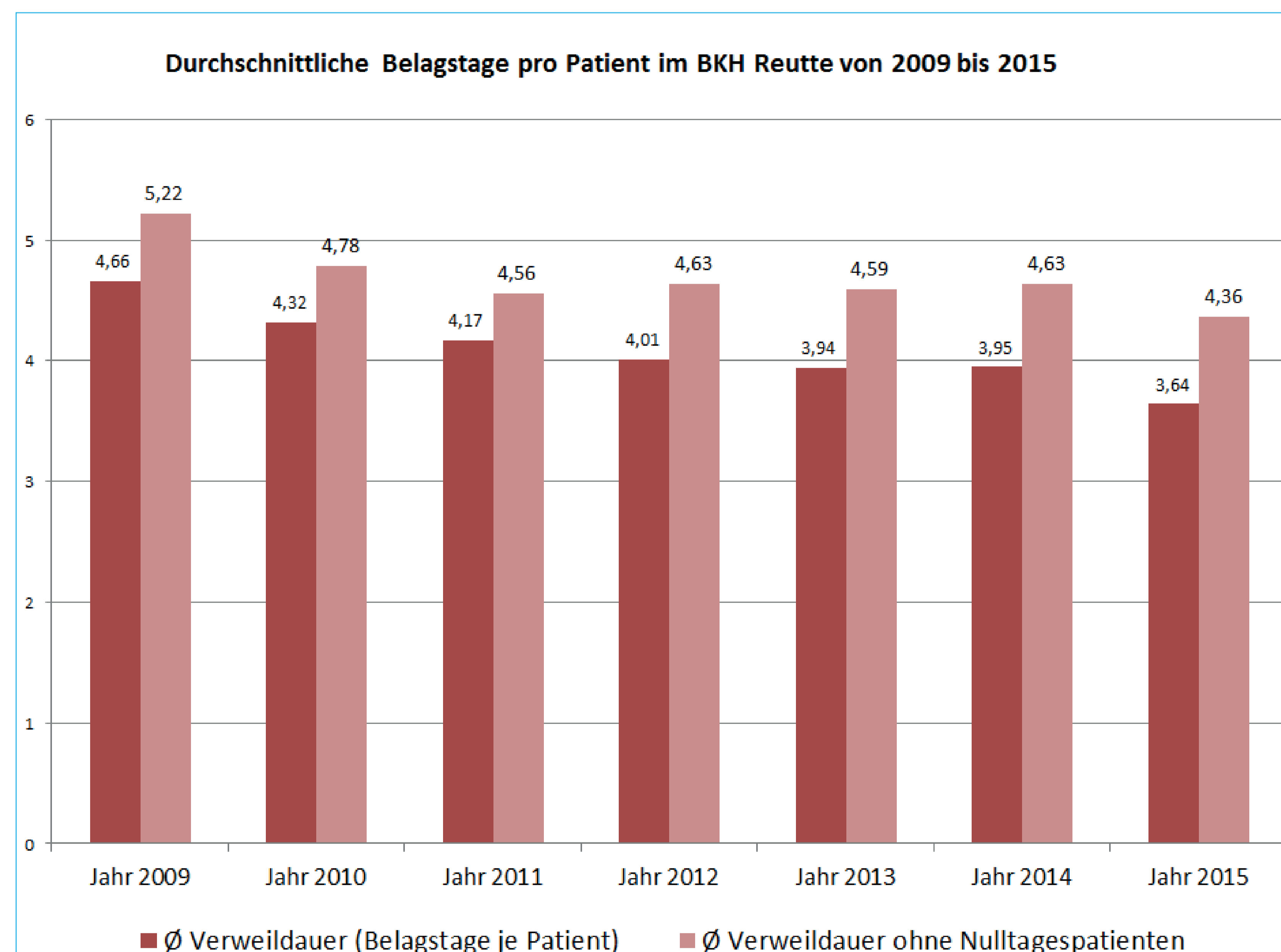
Leistungsdaten des BKH Reutte

PATIENTEN

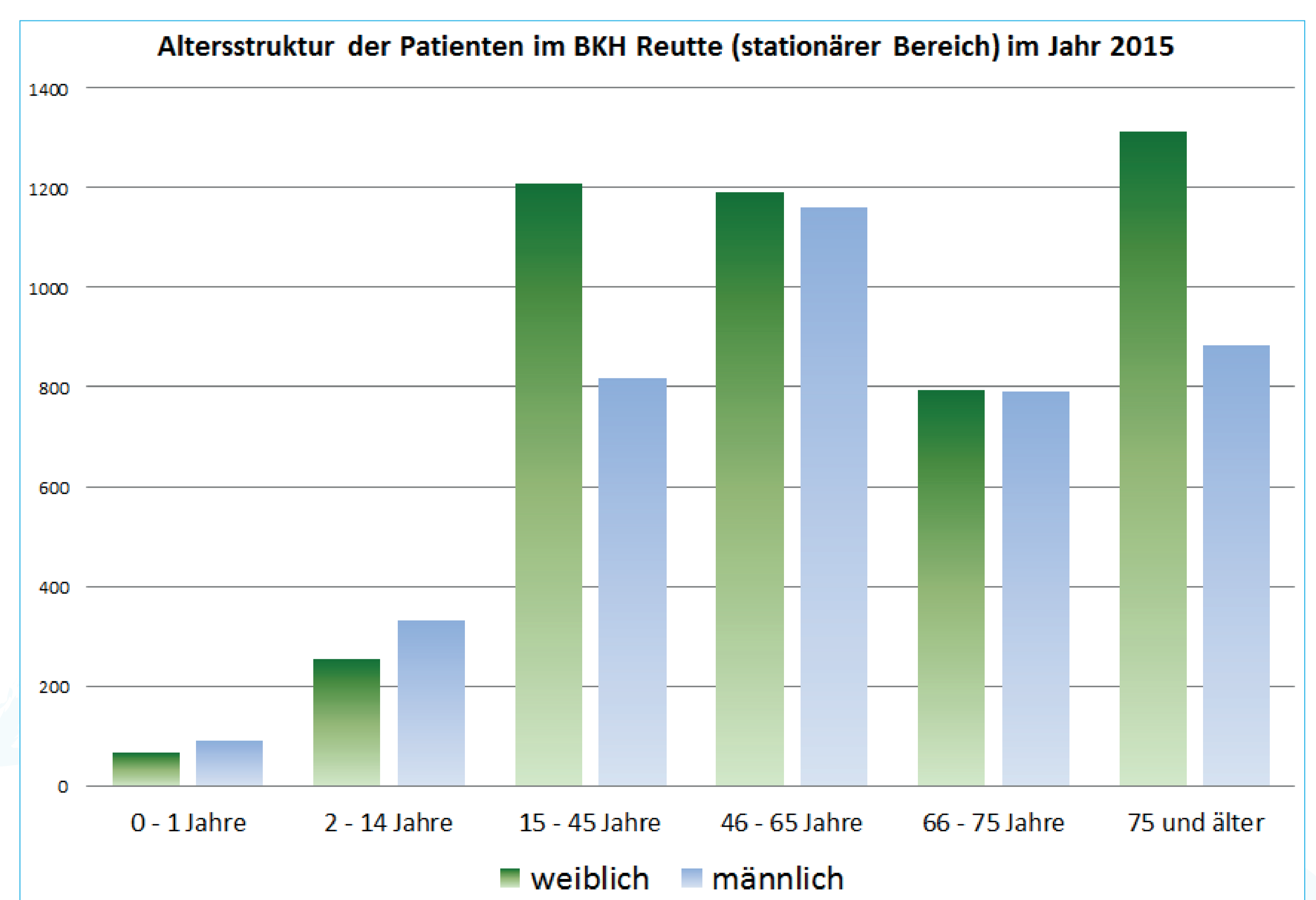
8850 stationäre Patienten wurden an 32.242 Belagstagen in 144 systematisierte Betten betreut (2015). Im Jahresdurchschnitt hat das BKH Reutte damit eine stationäre Auslastung von 69,5%. Der Sonderklasseanteil liegt dabei bei 15,5% Sonderklassepatienten.

Die durchschnittliche Belagsdauer lag bei 3,64 Tage, kontinuierlich rückläufig (ohne Nulltagespatienten bei 4,36 Tage) (2015).

DURCHSCHNITTLICHE BELEGTAGE

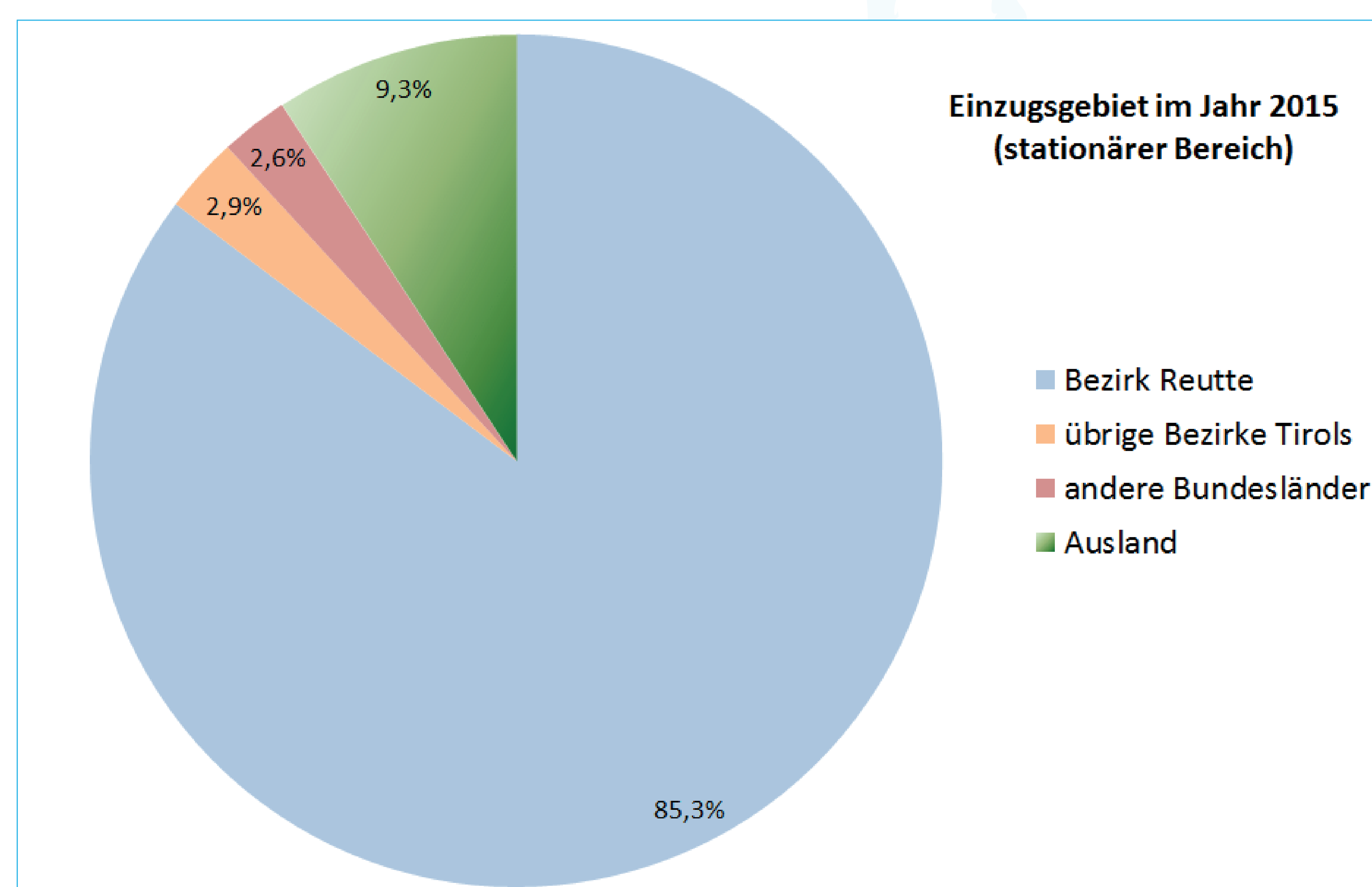


ALTERSSTRUKTUR



EINZUGSGEBIET STATIONÄR

85,3% der stationären Patienten kommen aus dem Bezirk Reutte.



EINZUGSGEBIET AMBULANT

89,4 % der ambulanten Patienten des BKH Reutte kommen aus dem Bezirk Reutte.

38.302 ambulante Patienten wurden bei 84.297 Ambulanzbesuchen (Frequenz) betreut (2015).

Damit ergibt sich ein täglicher (365 Tage) Ambulanzbesuch von rund 231 Ambulanzbesuchen je Tag.

Leistungsdaten des BKH Reutte

ARBEITGEBER

Das Bezirkskrankenhaus Reutte ist der 2. größte Arbeitgeber im Bezirk. Dabei ergibt sich in den letzten Jahren eine relativ stabile Verteilung von 70% weiblichen und 30% männlichen Beschäftigten. Der Anteil des Bezirkskrankenhauses Reutte an unselbständig Beschäftigten des Bezirkes ist in den letzten Jahren kontinuierlich angestiegen auf 3,6%.

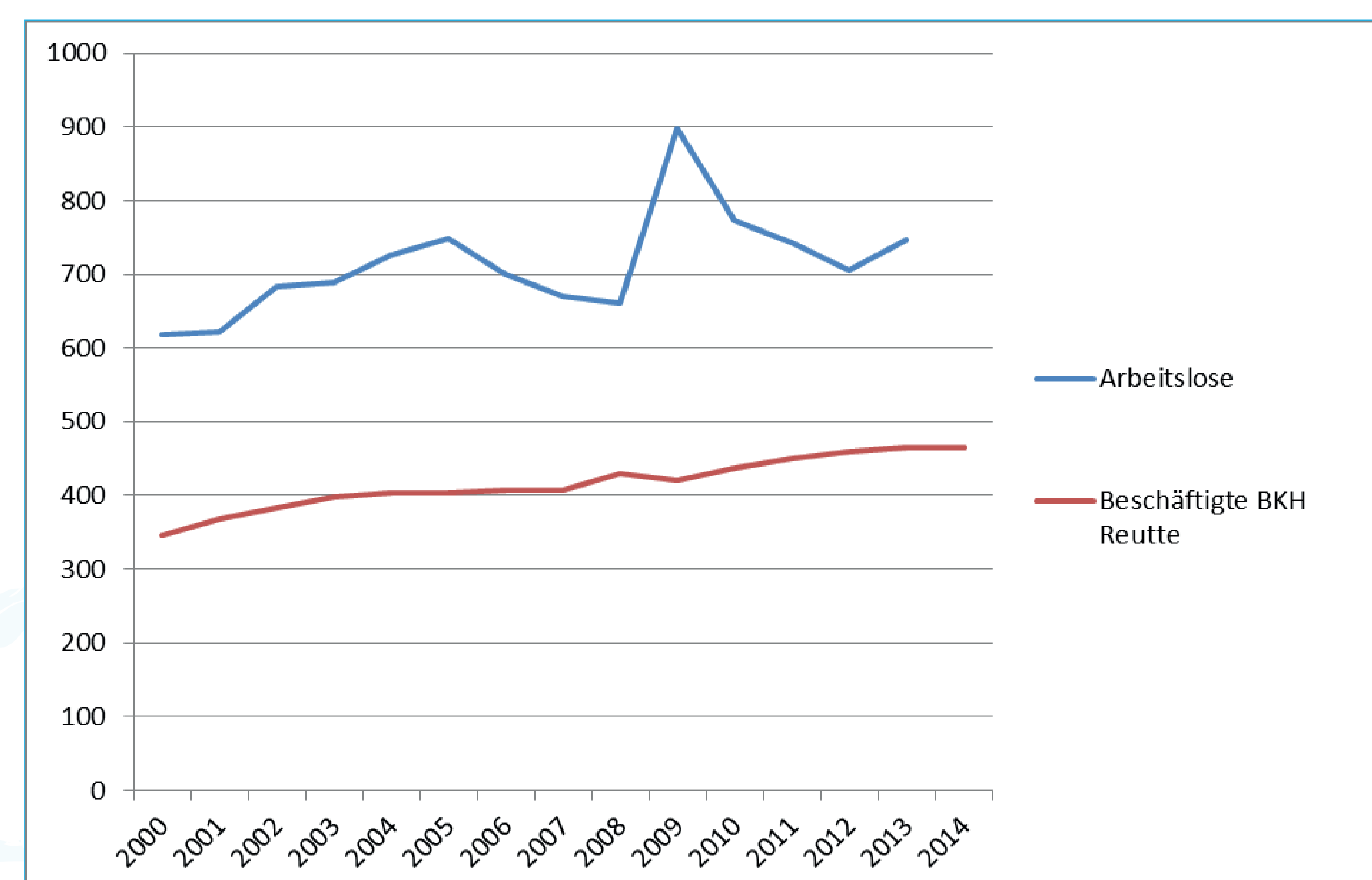
Auch in wirtschaftlich schwierigen Zeiten hat sich das Bezirkskrankenhaus als arbeits- und wirtschaftspolitisch stabiler regionaler Faktor präsentiert.

AUFSTELLUNG MITARBEITERANZAHL

	MA
1. Plansee gesamt (SE, Ceratizit, Beteiligungsholding)	2.098
2. BKH Reutte	466
3. Multivac Maschinenbau GmbH & Co KG	305
4. Elektrizitätswerk Reutte & AST Eis- und Solartechnik GmbH	262
5. Schretter & Cie GmbH & Co KG	180
6. Koch Media GmbH	143
7. Ernst und Andrea Mayer Hotelbetriebs GmbH	135
8. kdg mediatech AG	130
9. Liebes Rot Flüh Hotelbetriebs GmbH	130
10. Hotel Jungbrunn GmbH & Co OG	120

(Datenquelle Eco Nova, 2015 und Personalbüro BKH Reutte, 2015)

AUFSTELLUNG MITARBEITERANZAHL

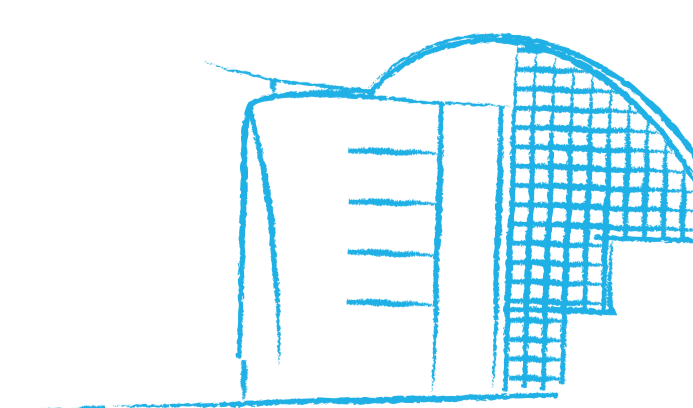
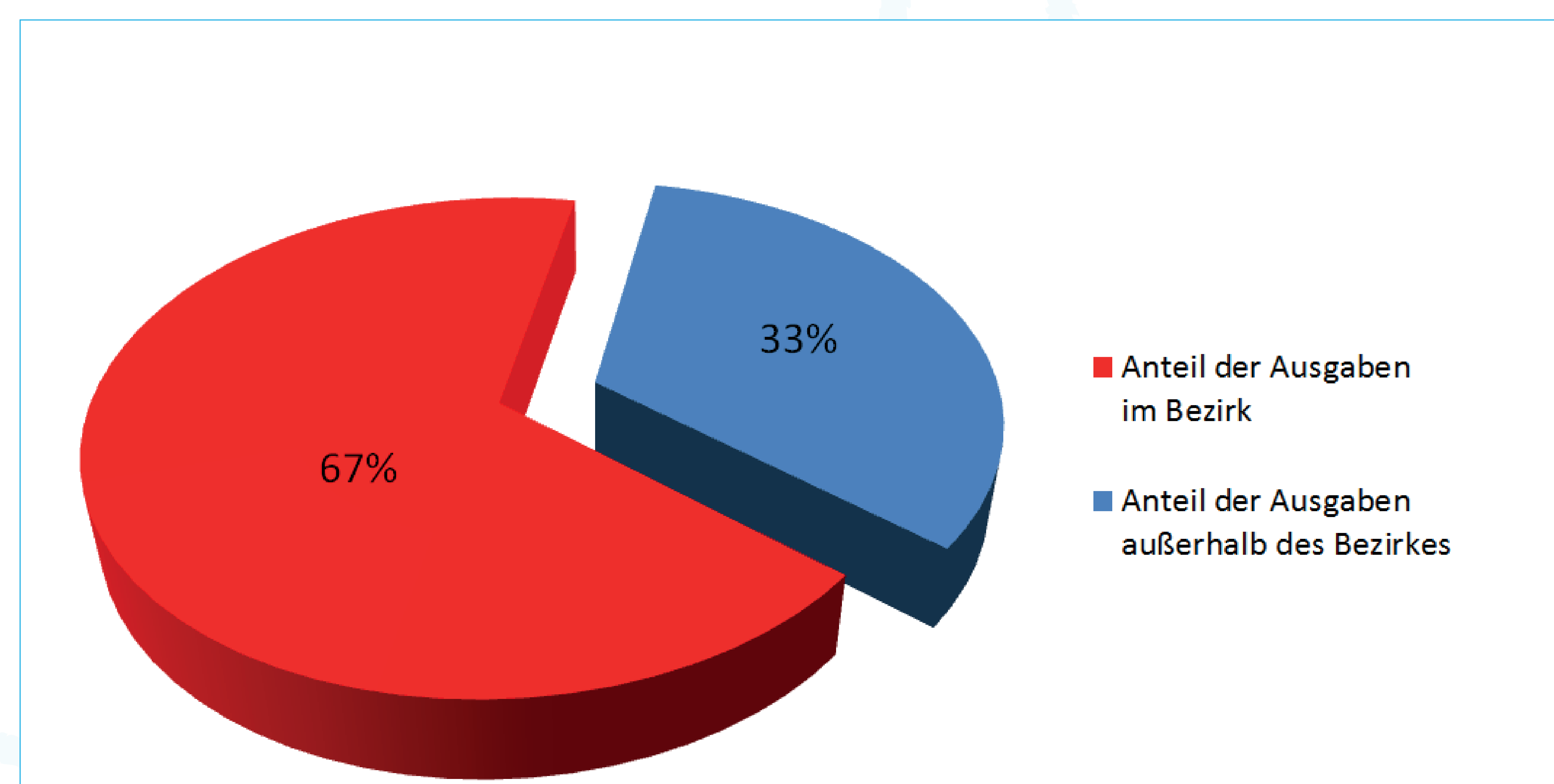


BETRIEBSWIRTSCHAFTLICHE DATEN

Umsatz BKH Reutte (2015): Euro 33.222.793,89

Die Ausgaben des Bezirkskrankenhauses werden zu 67% im Bezirk investiert.

AUSGABEN DES BEZIRKSKRANKENHAUSES REUTE

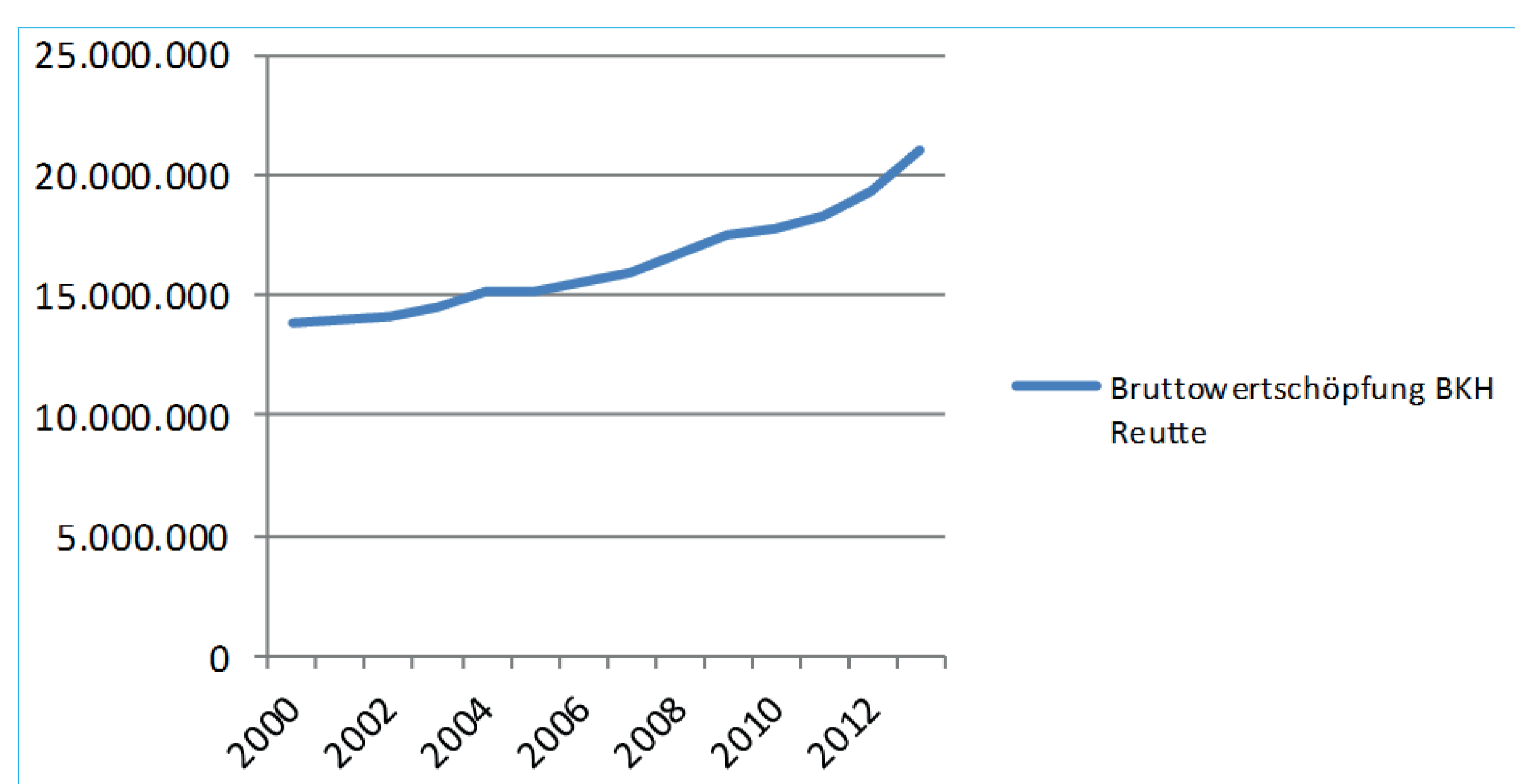


Leistungsdaten des BKH Reutte

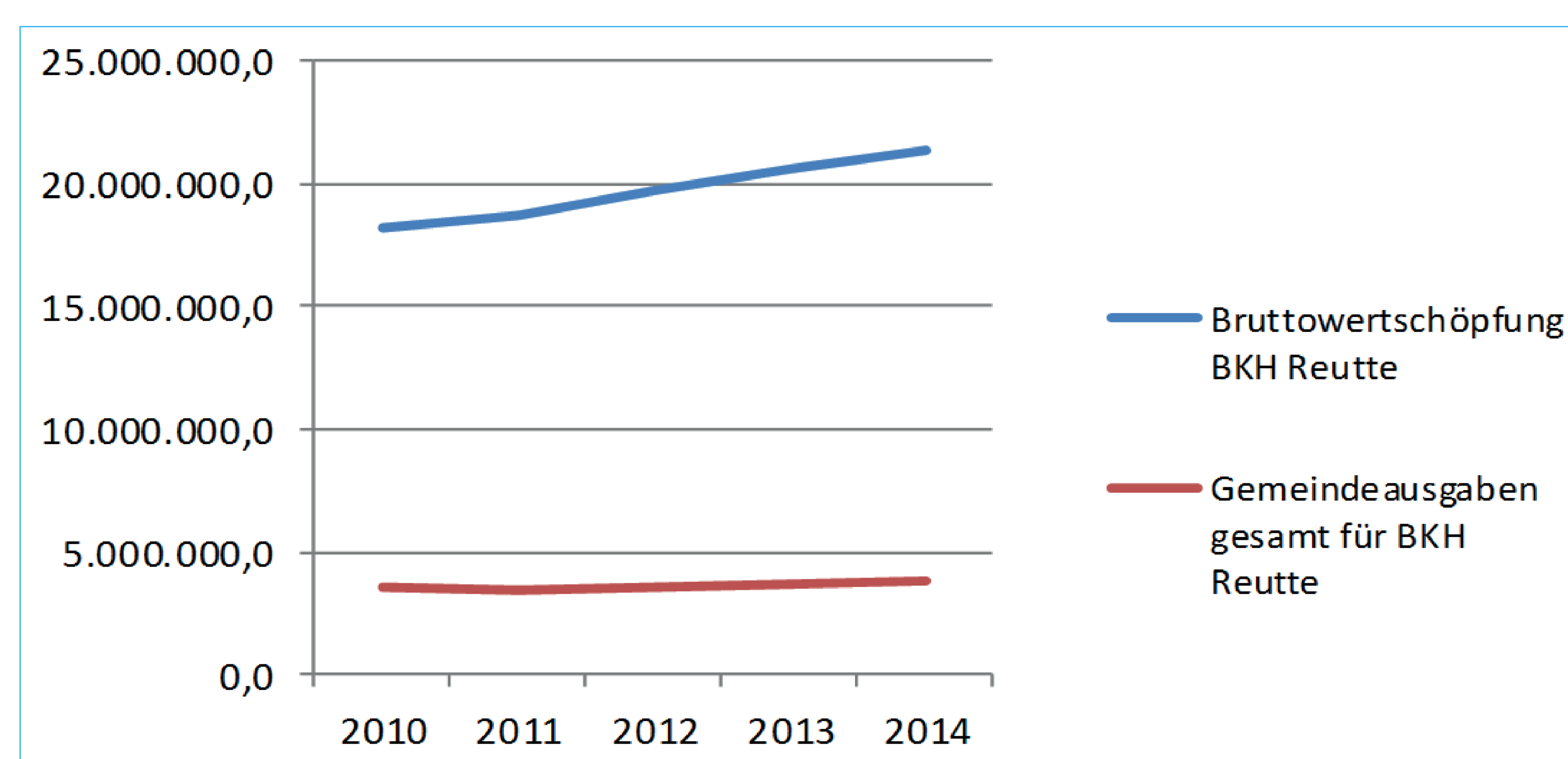
BETRIEBSWIRTSCHAFTLICHE DATEN

Das Bezirkskrankenhaus Reutte konnte in den letzten Jahren seine Bruttowertschöpfung deutlich auf über 20 Millionen Euro steigern. In der Gegenüberstellung der Bruttowertschöpfung des Bezirkskrankenhauses den Trägerausgaben gegenüber, zeigt sich eine signifikante positive Entwicklung in den letzten Jahren.

BRUTTOWERTSCHÖPFUNG BKH REUTTE



GEGENÜBERSTELLUNG



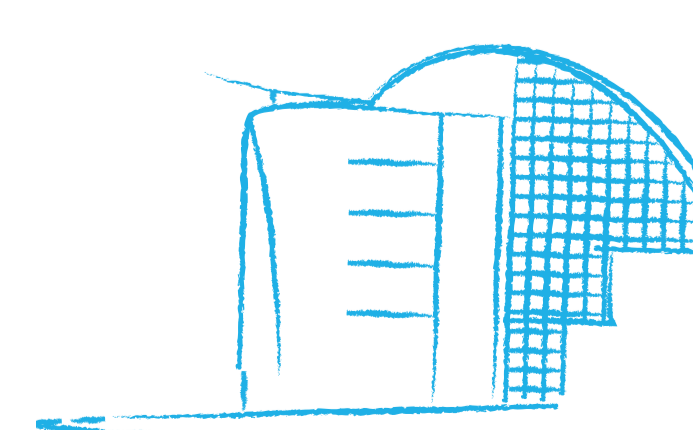
ENERGIE / WASSER DATEN (2015)

- Gasverbrauch BKH Reutte: 572.584m³/Jahr
- Stromverbrauch BKH Reutte gesamt: 3.026.040 kWh
- Eigenstromerzeugung in 2 Blockheizkraftwerk: 1.362.432 kWh (=45%) (in Kooperation mit den EW Reutte)
- Wasserverbrauch BKH Reutte (Trinkwasser): 24.158 m³
- Wasserverbrauch aus Tiefbrunnen (Brauchwasser): 64.707,00 m³
- Notstromaggregat: ½ Megawatt Leistung

KÜCHE DATEN

Gesamt 210.000 Mahlzeiten pro Jahr. Es werden täglich mind. 12 verschiedene Kostformen und 130 unterschiedliche Menükomponenten produziert und verteilt. 40% der hergestellten Patientenesse ist Diätkost.

- 105.000 für PatientInnen
- 40.000 für MitarbeiterInnen
- 50.000 für BewohnerInnen Haus Ehrenberg
- 15.000 für Essen auf Räder und Sommerkindergarten Ehenbichl



Leistungsdaten des BKH Reutte

EDV

- 50 Terrabyte Speicherplatz -> entspricht 125 000 Tonnen Papier
- 9 Host-Server mit gesamt 18 Prozessoren und 2 TB Arbeitsspeicher
- 90 virtuelle Server
- 40 Netzwerk-Switches mit 1700 Netzwerkanschlüssen
- 400 PCs
- 490 000 diktierte Patientenbefunde
- 40 WLAN-Antennen
- 50 Mbit/s Internetleitung
- Gesicherte Internet-Direktverbindung zur Universitätsklinik Innsbruck
- 100 Drucker
- 400 000 Patientendokumente pro Jahr

